

TRABALHOS DE CONCLUSÃO DE CURSO | ARQUITETURA E URBANISMO



UNIGOIÁS
CENTRO UNIVERSITÁRIO DE GOIÁS

Centro de Apoio e Saúde às Mulheres Vítimas de Câncer
REZENDE, Laís Evangelista Esteves¹
FERREIRA, Ana Isabel Oliveira.²

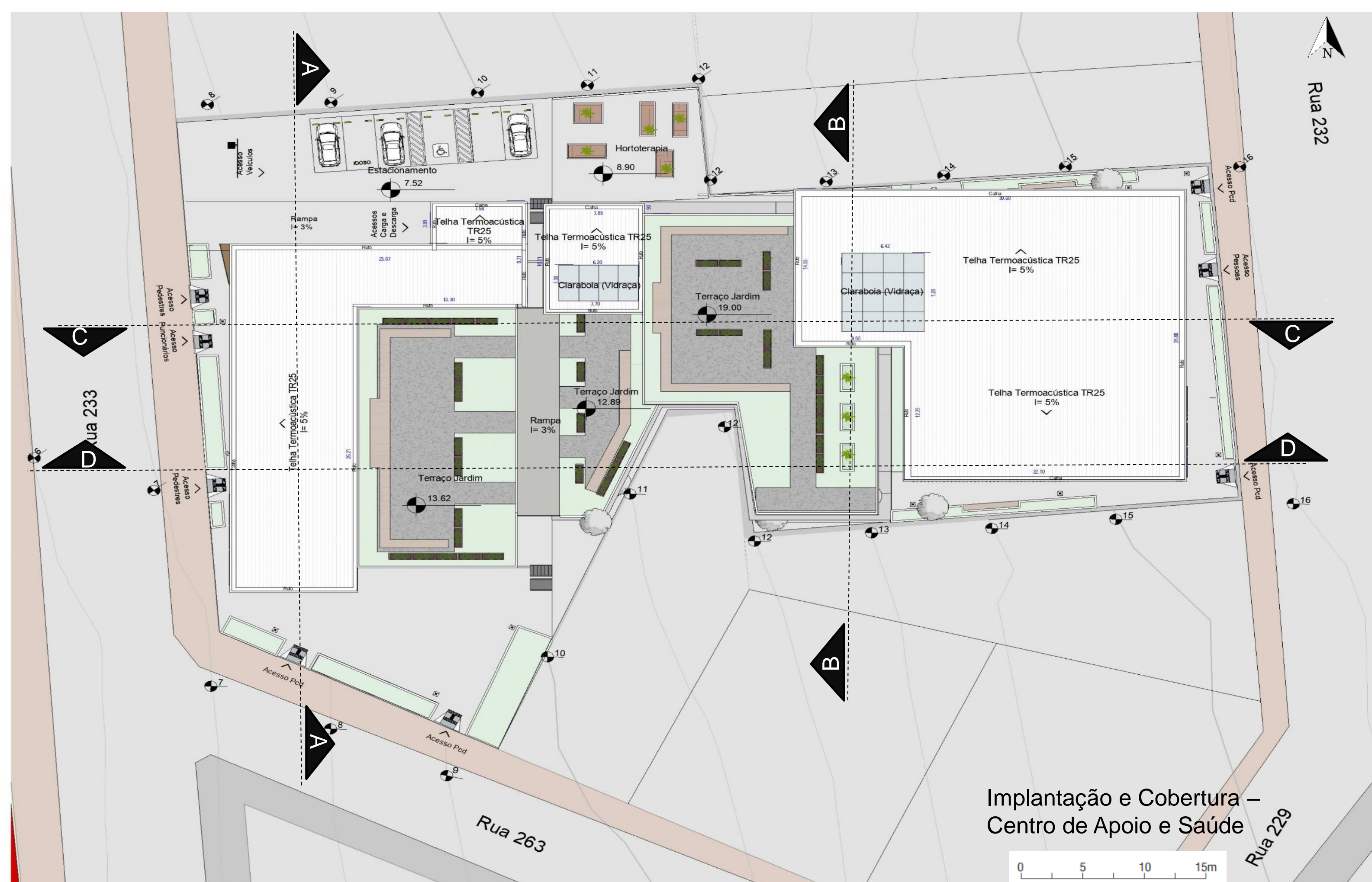
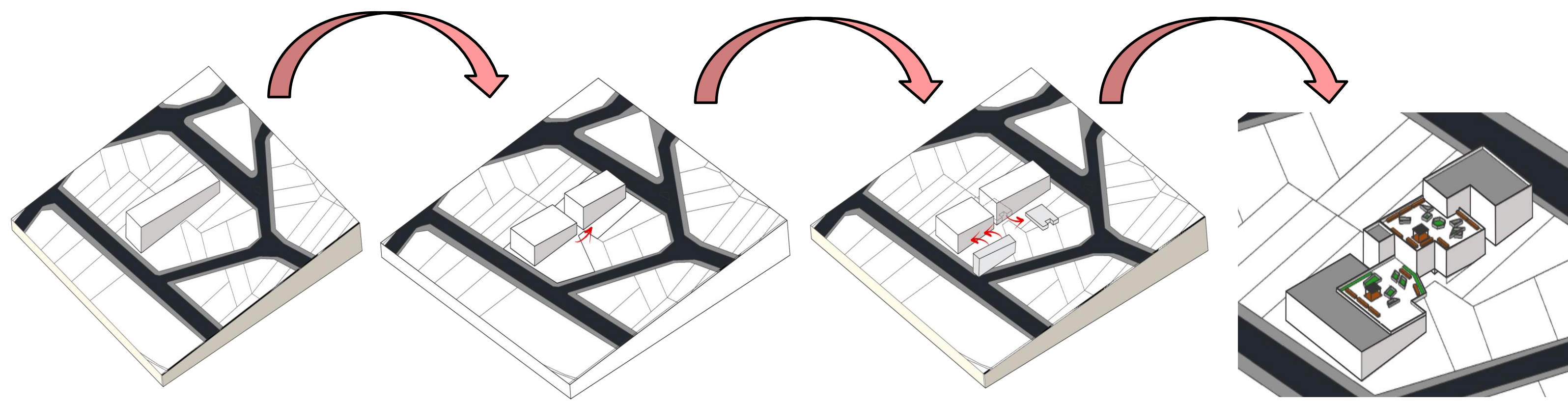
¹Graduando do curso de Arquitetura e Urbanismo do Centro Universitário de Goiás UNIGOIÁS, Goiânia, Goiás. Rua Professor Lázaro Costa, 456. Cidade Jardim. Goiânia-GO. E-mail: silva@anhanguera.edu.br;
²Professor Dr. do Centro Universitário de Goiás UNIGOIÁS, Goiânia, Goiás. Rua Professor Lázaro Costa, 456. Cidade Jardim. Goiânia-GO. E-mail: souza@anhanguera.edu.br;

1. APRESENTAÇÃO DO TEMA

Segundo Bray (2018) a incidência e a mortalidade por câncer vêm aumentando no mundo, em parte pelo envelhecimento e pelo crescimento populacional, relacionando-se com o processo de industrialização.

O Centro de Apoio e Saúde às Mulheres Vítimas de Câncer busca oferecer assistência integral e humanizada, com tratamentos psicológicos, cursos gratuitos, tendo um espaço para as crianças brincarem, enquanto a mãe recebe essa assistência, fornecendo todo o suporte que essas mulheres precisam, vez que de acordo com o Instituto Mario Penna (2018) o adoecimento pelo câncer não é simplesmente um fato físico, mas um problema que diz respeito a pessoa como um todo, incluindo não apenas o corpo, mas também as emoções e a mente.

3. PROPOSTA PROJETUAL



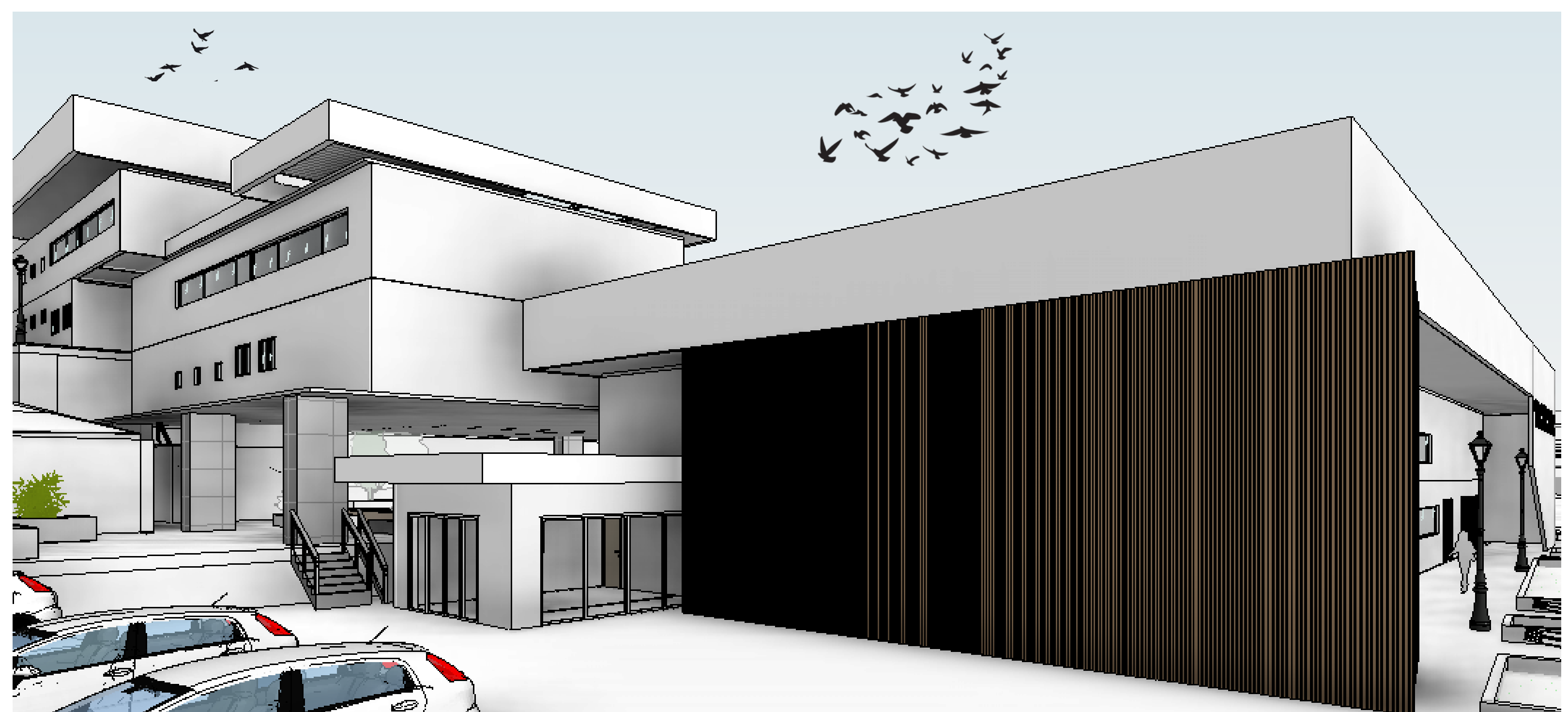
4. CONSIDERAÇÕES FINAIS

A partir da proposta apresentada é possível identificar a relevância da obra e o impacto positivo que trará aos pacientes oncológicos, com o intuito de auxiliar e dar todo apoio que essas mulheres precisam.

2. ABORDAGEM TEMÁTICA

Analisando que os serviços oferecidos tanto pela Prefeitura de Goiânia quanto por outras Prefeituras de cidades vizinhas prestam assistência a todos os indivíduos, visto que o público alvo das casas de apoio são os pacientes em geral. Sendo assim, nota-se uma carência de uma estrutura que dê apoio total as mulheres, visto que anteriormente com os dados do Merck (2019) foi relatado que no Brasil, apenas 13% das mulheres acredita receber o apoio suficiente.

Diante disso, para atender as necessidades das mulheres, foi pensado a implantação do centro de apoio e saúde no Setor Leste Universitário, onde há uma maior concentração de grandes equipamentos que dão apoio aos pacientes oncológicos, como as Casas de Apoios e Recuperação de Goiânia, além de se situar próximo ao Hospital Araújo Jorge, pois facilita o acesso dos pacientes após uma consulta ou exame no hospital.



Referências Bibliográficas

ACCG.AraujoJorge.Disponível em:<http://www.accg.org.br/unidades/hospital-araujo-jorge/sobre-o-hospital-araujo-jorge>>.Acesso em: 11. ago. 2020.

SILVA, Lucia. Câncer de mama e sofrimento psicológico: aspectos relacionados ao feminino. Disponível em: https://www.scielo.br/scielo.php?script=sci_arttext&pid=S1413-73722008000200005>. Acesso em: 3 de setembro de 2020.